

# ГРАФИЧЕСКОЕ ОПИСАНИЕ

местоположения границ публичного сервитута

Публичный сервитут для организации подключения (технологического присоединения) газоиспользующего оборудования к сети газораспределения в рамках догазификации: "Газопровод-ввод по адресу: Пермский край, муниципальный округ Пермский, деревня Хмели, территория СНТ Рябинка, улица Майская, з/у 60, 61"

(наименование объекта, местоположение границ которого описано (далее - объект)

## Раздел 1

Сведения об объекте		
№ п/п	Характеристики объекта	Описание характеристик
1	2	3
1	Местоположение объекта	Пермский край, Пермский м.о., Хмели д
2	Площадь объекта ± величина погрешности определения площади ( $P \pm \Delta P$ ), м²	1930 ± 15
3	Иные характеристики объекта	<p>1. Публичный сервитут для организации подключения (технологического присоединения) газоиспользующего оборудования к сети газораспределения в рамках догазификации: "Газопровод-ввод по адресу: Пермский край, муниципальный округ Пермский, деревня Хмели, территория СНТ Рябинка, улица Майская, з/у 60, 61"</p> <p>2. Цель установления публичного сервитута: Размещение объектов электросетевого хозяйства, тепловых сетей, водопроводных сетей, сетей водоотведения, линий и сооружений связи, линейных объектов системы газоснабжения, нефтепроводов и нефтепродуктопроводов, их неотъемлемых технологических частей, если указанные объекты являются объектами федерального, регионального или местного значения, либо необходимы для организации электро-, газо-, тепло-, водоснабжения населения и водоотведения, подключения (технологического присоединения) к сетям инженерно-технического обеспечения, либо переносятся в связи с изъятием земельных участков, на которых они ранее располагались, для государственных или муниципальных нужд (далее также - инженерные сооружения)</p> <p>3. Срок публичного сервитута: Продолжительность: 10 лет</p>

## Раздел 2

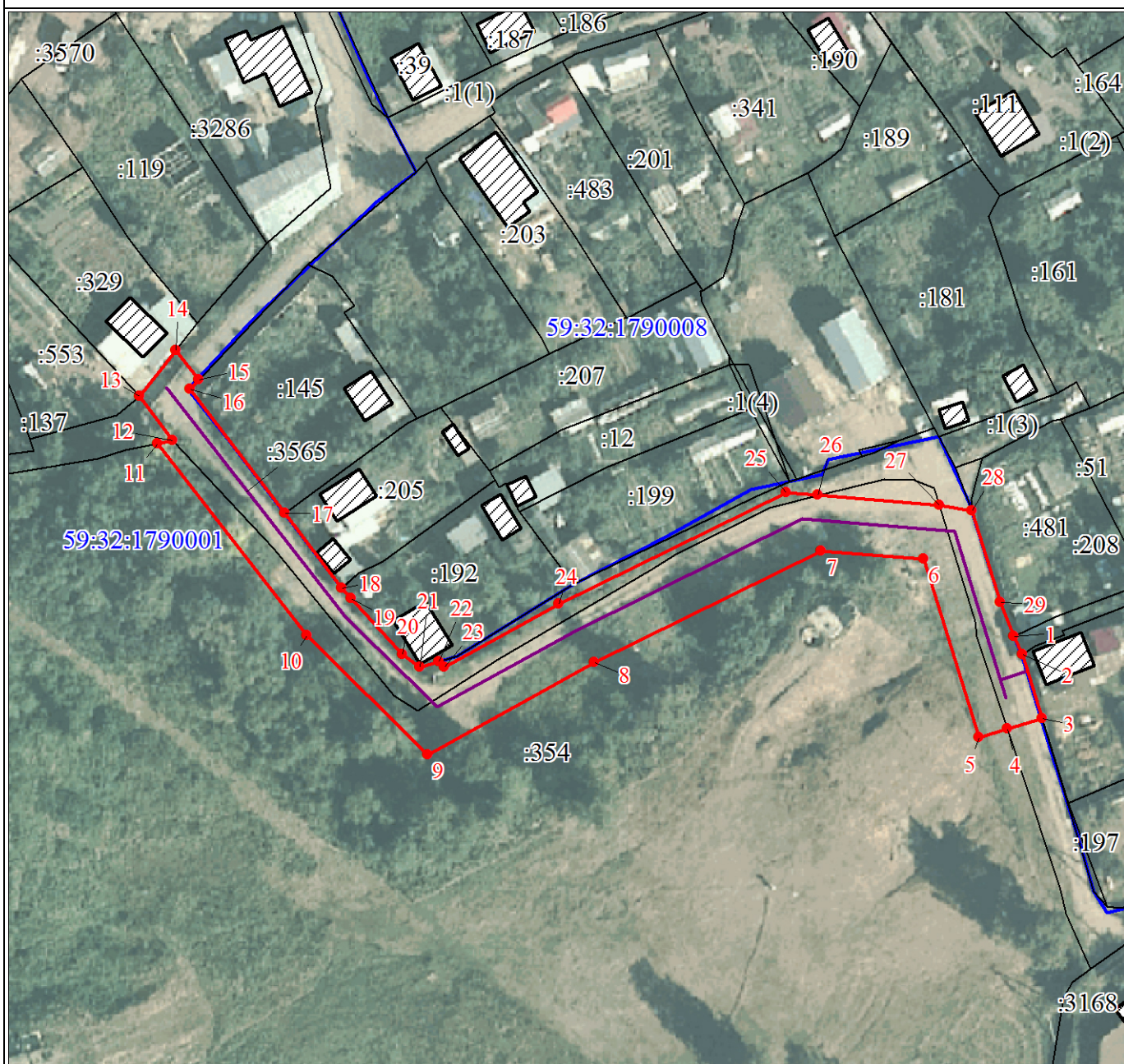
Сведения о местоположении границ объекта					
1. Система координат МСК-59, зона 2					
2. Сведения о характерных точках границ объекта					
Обозначение характерных точек границ	Координаты, м		Метод определения координат характерной точки	Средняя квадратическая погрешность положения характерной точки (Mt), м	Описание обозначения точки на местности (при наличии)
	X	Y			
1	2	3	4	5	6
1	511361.30	2223120.32	Аналитический метод	0.1	Закрепление отсутствует
2	511358.38	2223121.67	Аналитический метод	0.1	Закрепление отсутствует
3	511348.05	2223124.76	Аналитический метод	0.1	Закрепление

Сведения о местоположении границ объекта					
1. Система координат МСК-59, зона 2					
2. Сведения о характерных точках границ объекта					
Обозначение характерных точек границ	Координаты, м		Метод определения координат характерной точки	Средняя квадратическая погрешность положения характерной точки (Mt), м	Описание обозначения точки на местности (при наличии)
	X	Y			
					отсутствует
4	511346.33	2223119.18	Аналитический метод	0.1	Закрепление отсутствует
5	511344.92	2223114.57	Аналитический метод	0.1	Закрепление отсутствует
6	511373.81	2223105.90	Аналитический метод	0.1	Закрепление отсутствует
7	511375.17	2223089.45	Аналитический метод	0.1	Закрепление отсутствует
8	511357.20	2223052.85	Аналитический метод	0.1	Закрепление отсутствует
9	511342.33	2223025.97	Аналитический метод	0.1	Закрепление отсутствует
10	511361.63	2223006.68	Аналитический метод	0.1	Закрепление отсутствует
11	511392.72	2222982.79	Аналитический метод	0.1	Закрепление отсутствует
12	511393.22	2222985.29	Аналитический метод	0.1	Закрепление отсутствует
13	511400.34	2222979.94	Аналитический метод	0.1	Закрепление отсутствует
14	511407.71	2222985.78	Аналитический метод	0.1	Закрепление отсутствует
15	511402.97	2222989.45	Аналитический метод	0.1	Закрепление отсутствует
16	511401.47	2222988.02	Аналитический метод	0.1	Закрепление отсутствует
17	511381.46	2223003.15	Аналитический метод	0.1	Закрепление отсутствует
18	511369.20	2223012.23	Аналитический метод	0.1	Закрепление отсутствует
19	511367.58	2223013.72	Аналитический метод	0.1	Закрепление отсутствует
20	511358.57	2223021.99	Аналитический метод	0.1	Закрепление отсутствует
21	511356.41	2223024.72	Аналитический метод	0.1	Закрепление отсутствует
22	511357.35	2223027.79	Аналитический метод	0.1	Закрепление отсутствует
23	511356.42	2223028.72	Аналитический метод	0.1	Закрепление отсутствует
24	511366.65	2223047.22	Аналитический метод	0.1	Закрепление отсутствует
25	511384.61	2223083.82	Аналитический метод	0.1	Закрепление отсутствует
26	511384.19	2223088.94	Аналитический метод	0.1	Закрепление отсутствует
27	511382.58	2223108.46	Аналитический метод	0.1	Закрепление отсутствует
28	511381.61	2223113.70	Аналитический метод	0.1	Закрепление отсутствует

Сведения о местоположении границ объекта					
1. Система координат МСК-59, зона 2					
2. Сведения о характерных точках границ объекта					
Обозначение характерных точек границ	Координаты, м		Метод определения координат характерной точки	Средняя квадратическая погрешность положения характерной точки (Mt), м	Описание обозначения точки на местности (при наличии)
	X	Y			
29	511366.79	2223118.23	Аналитический метод	0.1	Закрепление отсутствует
1	511361.30	2223120.32	Аналитический метод	0.1	Закрепление отсутствует
3. Сведения о характерных точках части (частей) границы объекта					
Обозначение характерных точек части границы	Координаты, м		Метод определения координат характерной точки	Средняя квадратическая погрешность положения характерной точки (Mt), м	Описание обозначения точки на местности (при наличии)
	X	Y			
1	2	3	4	5	6
-	-	-	-	-	-

Схема расположения границ публичного сервитута

Публичный сервитут для организации подключения (технологического присоединения) газоиспользующего оборудования к сети газораспределения в рамках догазификации: "Газопровод-ввод по адресу: Пермский край, муниципальный округ Пермский, деревня Хмели, территория СНТ Рябинка, улица Майская, з/у 60, 61"



Масштаб 1:1000

Используемые условные знаки и обозначения:

- 1 Характерная точка проектной границы публичного сервитута
- Проектная граница публичного сервитута
- Границы земельных участков по сведениям ЕГРН
- :208** Кадастровый номер земельного участка
- 59:32:1790001 Обозначение кадастрового квартала
- Граница кадастрового квартала
- Граница охранной зоны
- Границы объектов капитального строительства по сведениям ЕГРН